

«СИМ- ЦЕНТР ПРИТЯЖЕНИЯ»

комплексное развитие центральной территории города Сим



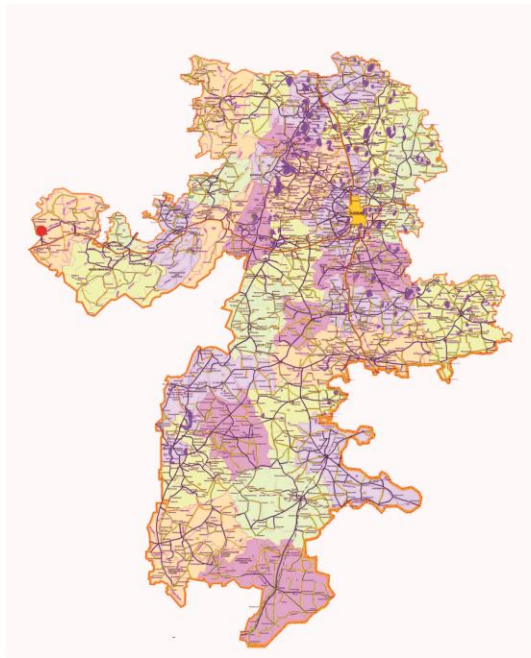
г.Сим, Ашинский район, Челябинская область, Россия



г. СИМ 2019

КРАТКАЯ ХАРАКТЕРИСТИКА НАСЕЛЕННОГО ПУНКТА

информация о городе Сим



Город основан в 1759 году. Расположен в 290 км. от Челябинска.

Градообразующим предприятием является ПАО «Агрегат». Город расположен на крайнем западе области на границе с республикой Башкортостан.



12 964

население
города

3810

площадь
города, Га

М О Н О Г О Р О Д

ГРАДООБРАЗУЮЩЕЕ
ПРЕДПРИЯТИЕ ПАО
«АШИНСКИЙ
МЕТАЛЛУРГИЧЕСКИЙ
ЗАВОД»



В ЧЕРТЕ ГОРОДА
РАСПОЛОЖЕН ПАМЯТНИК
ПРИРОДЫ СИМСКИЙ ПРУД

СИМ- РОДИНА
СОВЕТСКОГО ФИЗИКА
И.В.КУРЧАТОВА



СОУЧАСТВУЮЩЕЕ ПРОЕКТИРОВАНИЕ

исходные данные о проектируемой территории, проведение исследований

При Администрации Симского городского поселения был организован открытый и широко анонсированный прием предложений территорий для благоустройства, предложениям по мероприятиям благоустраиваемой территории. Проведено предпроектное социальное исследование территории, вовлечено экспертное сообщество, состоящее из специалистов администрации Симского городского поселения, привлеченных профессионалов и волонтерского движения. Организовано общественное обсуждение территории для составления открытого технического задания. По итогам проведенных мероприятий были определены основные направления работы по организации комфортной городской среды.



НАПРАВЛЕНИЯ

ИНТЕРАКТИВНОСТЬ

использовать «умные технологии» при проектировании и реализации проекта

УЗНАВАЕМОСТЬ

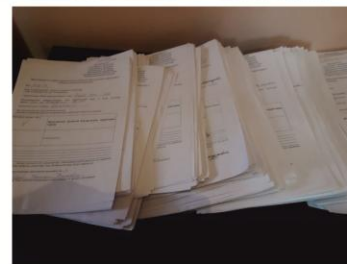
использовать современные конструкции, сделать пространство узнаваемым

ДОСТУПНОСТЬ

принять меры по увеличению доступности территории

НАСЛЕДИЕ

внести меры по идентификации территории, связи с историей города.



650

предложений
поступило от
жителей
города

полученные сведения легли в основу разработки конкурсной заявки

ОБОСНОВАНИЕ ВЫБОРА ПРОЕКТИРУЕМОЙ ТЕРРИТОРИИ

расположение

Проектируемая территория располагается в центральной части города, вблизи центральной улицы Пушкина, являющейся Центральной артерией пешеходного маршрута.

100%

голосов за
проект «Сим-
центр
притяжения»

традиции

Территория сквера на ул.Пушкина традиционно используется для народных гуляний, т.к. в черте города отсутствует центральная площадь.

41

новых
рабочих мест

МОНОТОННОСТЬ

Отсутствие внешней привлекательности территорий скверов и пешеходных улиц, отсутствие функционального наполнения проектируемой территории.

СУЩЕСТВУЮЩЕЕ СОСТОЯНИЕ ПЛАНИРУЕМОЙ ТЕРРИТОРИИ

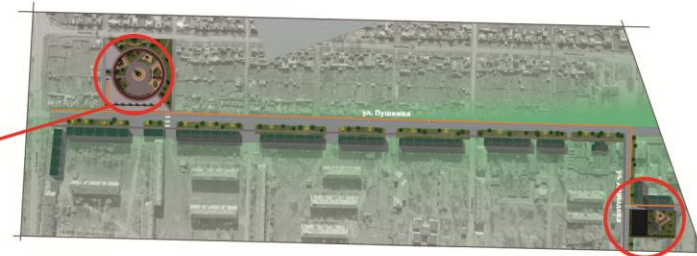
функциональная нагрузка на территорию в настоящее время

До 1975 года левая и правая стороны ул. Пушкина были под индивидуальной застройкой частных домов. Большой пожар в мае 1975 года уничтожил всю частную застройку с правой стороны до пересечения с ул. Курчатовой и часть домов с левой стороны улицы. С правой стороны возведены многоквартирные дома, а место с левой стороны осталось заброшенным. На этом месте, начиная с 1985 года, ежегодно организовывается городская елка, так и пошло название «Елочная поляна». В летнее время это неухоженное, неприглядное место. В 2018 году высадили ёлку в центре этой территории. В целях организации сквера и использовать его не только в зимнее время для проведения Новогодних праздников, но и в летнее для отдыха родителей с детьми, занятий бегом, а так же тихого отдыха всех возрастов населения



ГЕНЕРАЛЬНЫЙ ПЛАН ПРОЕКТИРУЕМОГО ПРОСТРАНСТВА

схема проектируемых изменений



Пункт проката,
торговые ряды,
охрана

Елочная поляна

Парковка

Зона спокойного отдыха

Беговая дорожка

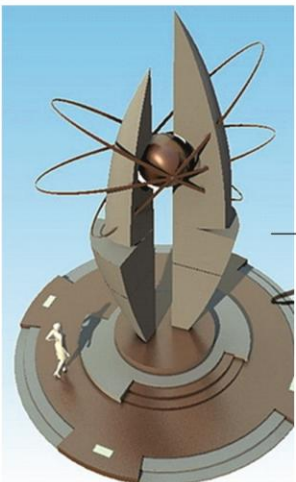
велосипедная
дорожка

Площадь для гуляний

Детская игровая
территория

Сквер «Студенческий»

Территория отдыха
на открытом воздухе



стела И.В.Курчатову

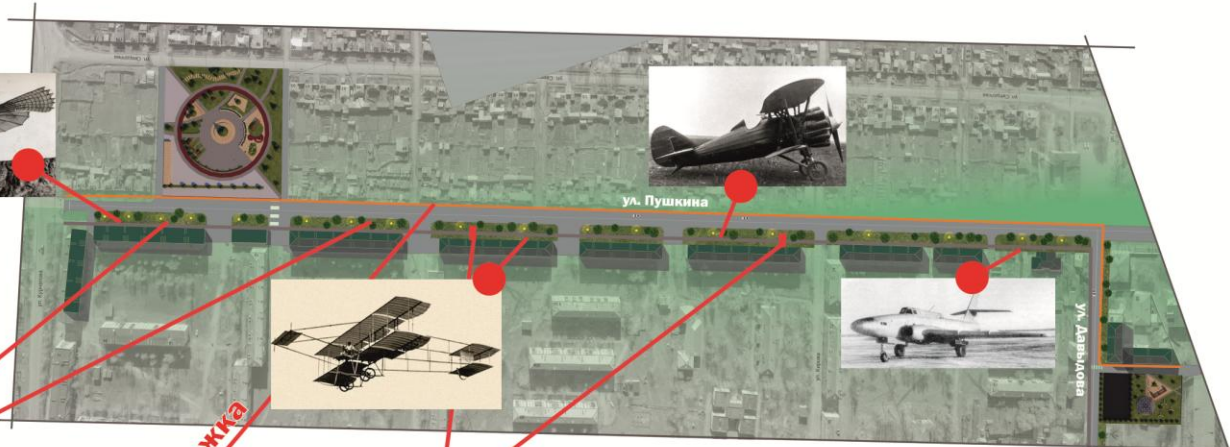
Парковка

Территория отдыха
под навесом

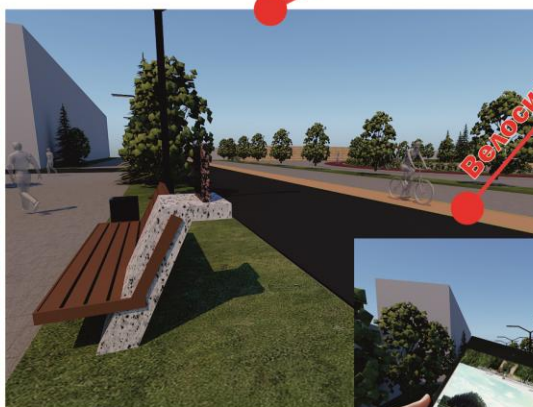
ГЕНЕРАЛЬНЫЙ ПЛАН ПРОЕКТИРУЕМОГО ПРОСТРАНСТВА

схема проектируемых изменений

**История рождения
самолета выражена
в эксплуатируемых
малых формах**



«Умные лавочки»

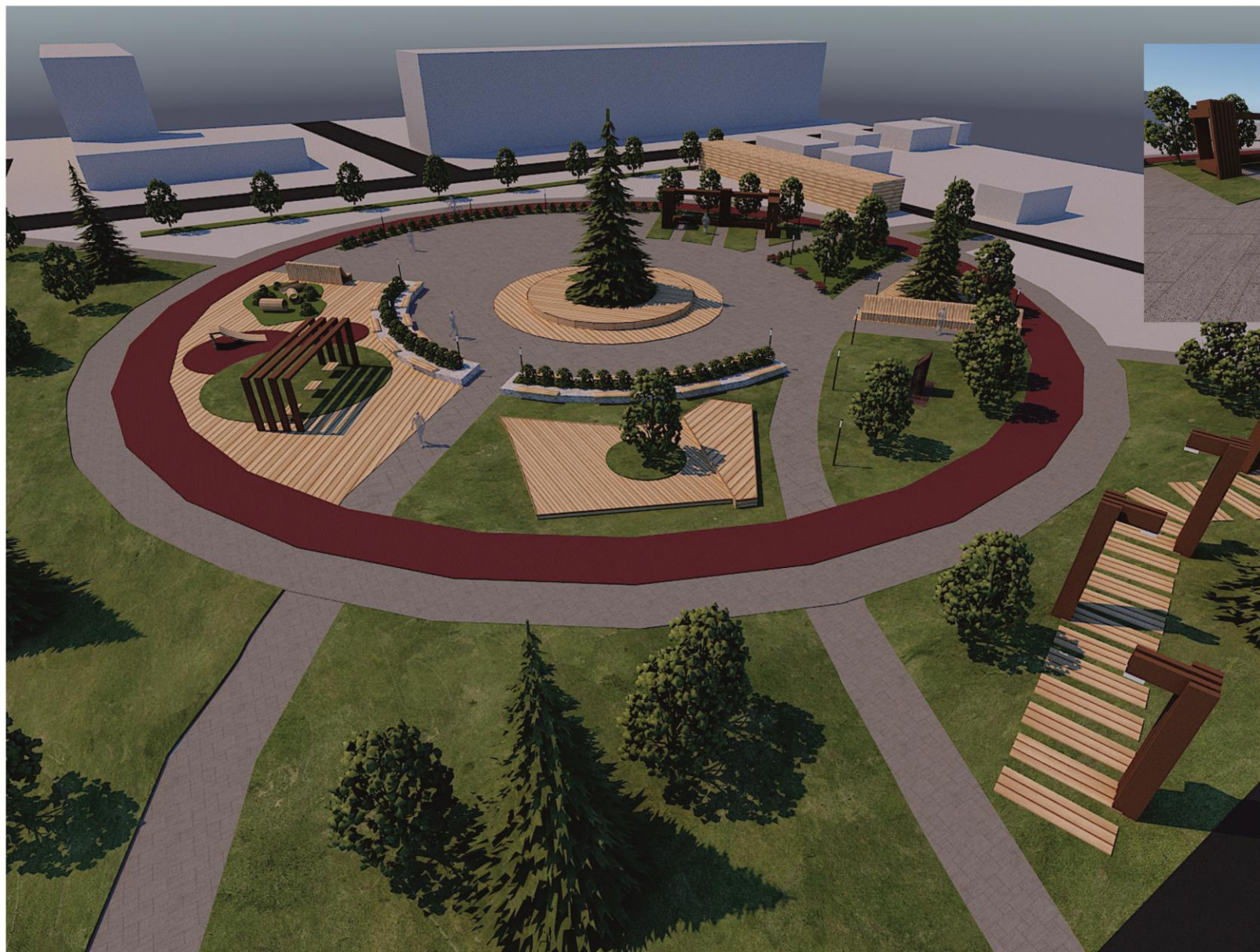


Велосипедная дорожка



Арочные формы

ПЛАНИРУЕМЫЕ МЕРОПРИЯТИЯ ПО ИЗМЕНЕНИЮ ТЕРРИТОРИИ визуализация



ОБЩИЙ ВИД

ПЛАНИРУЕМЫЕ МЕРОПРИЯТИЯ ПО ИЗМЕНЕНИЮ ТЕРРИТОРИИ

визуализация



ОБЩИЙ ВИД

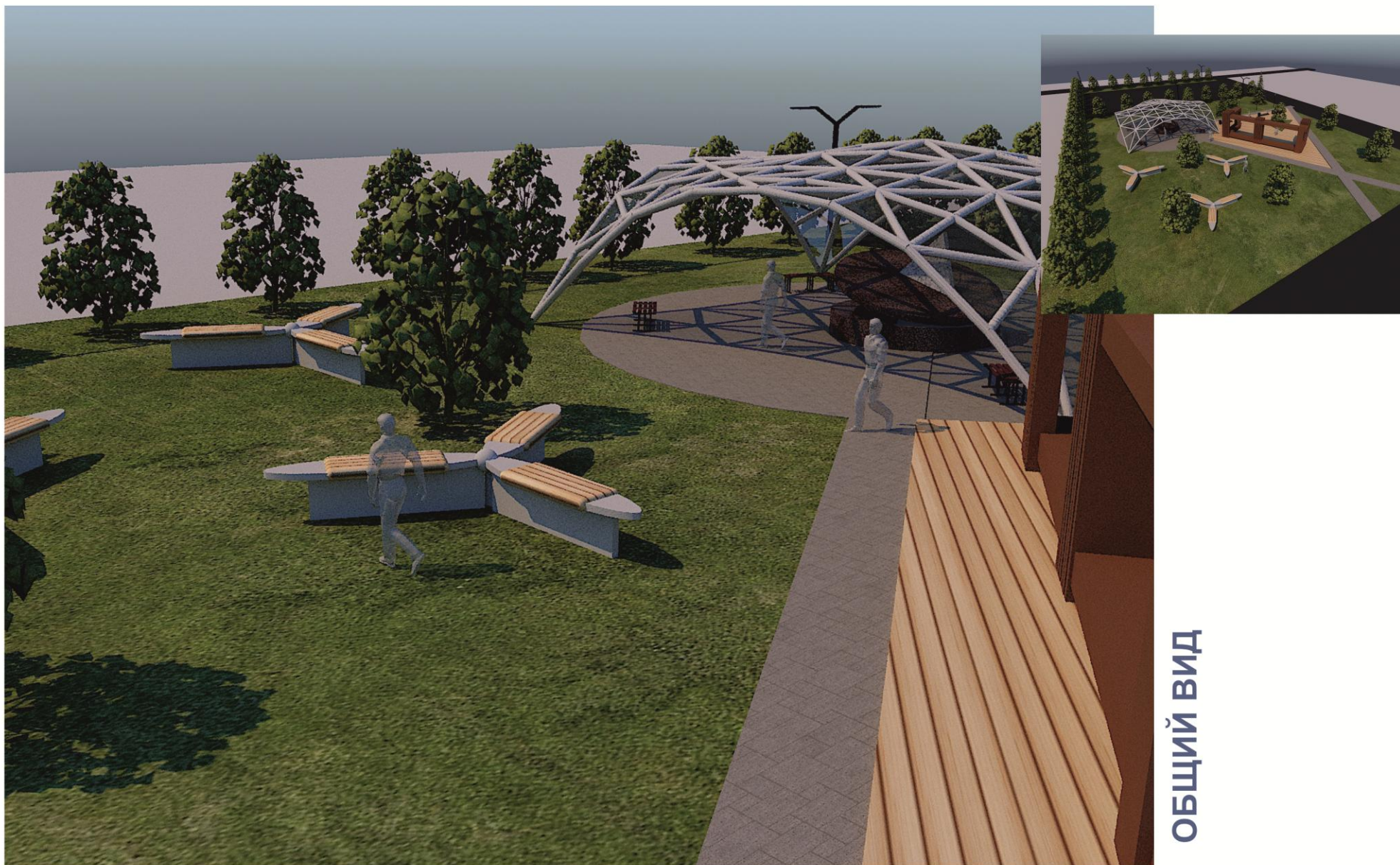
ПЛАНИРУЕМЫЕ МЕРОПРИЯТИЯ ПО ИЗМЕНЕНИЮ ТЕРРИТОРИИ

визуализация



ОБЩИЙ ВИД

ПЛАНИРУЕМЫЕ МЕРОПРИЯТИЯ ПО ИЗМЕНЕНИЮ ТЕРРИТОРИИ визуализация



ОБЩИЙ ВИД

«СИМ- ЦЕНТР ТРИТЯЖЕНИЯ»

ПЛАНИРУЕМЫЕ МЕРОПРИЯТИЯ ПО ИЗМЕНЕНИЮ ТЕРРИТОРИИ

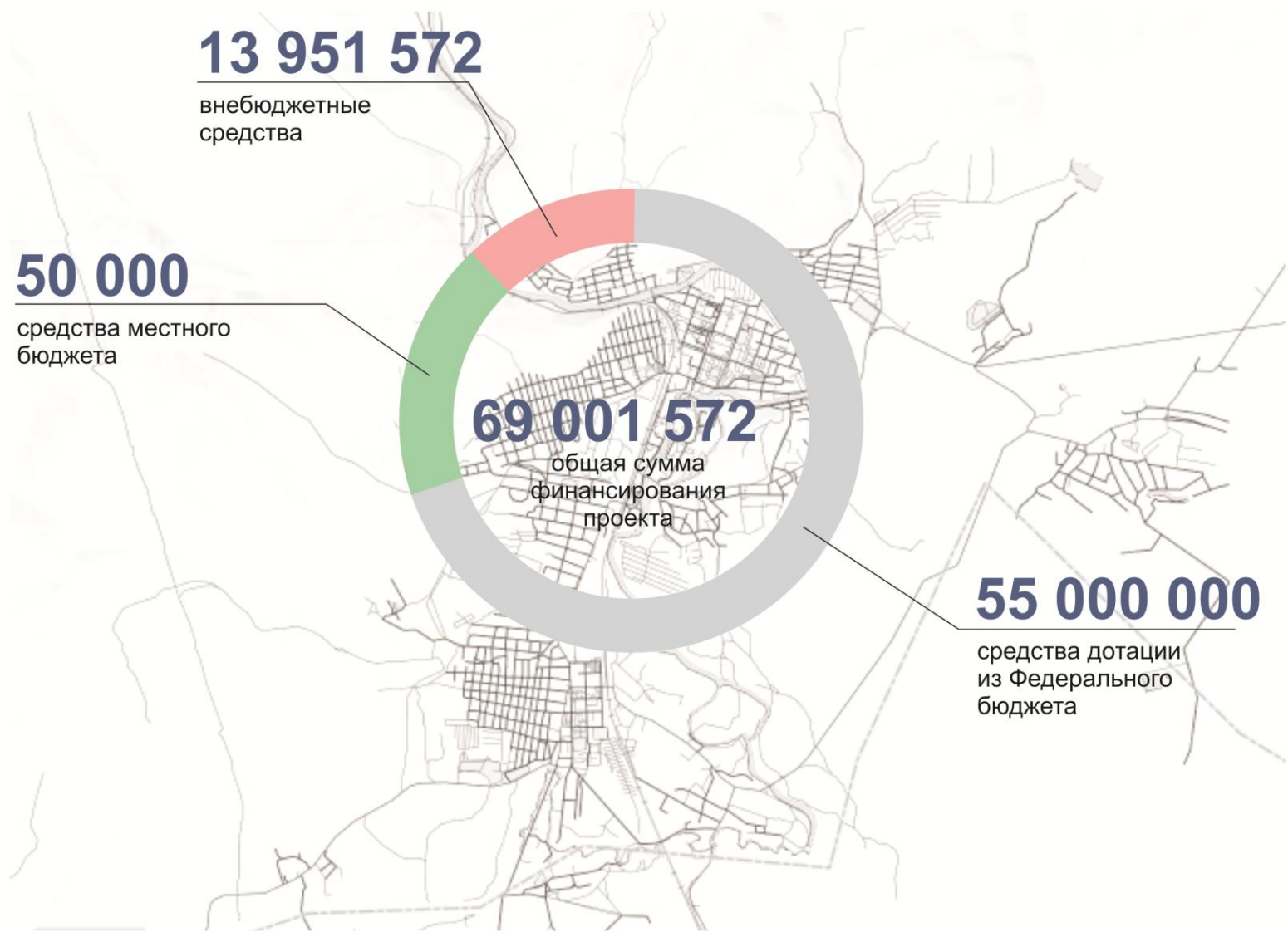
визуализация



ОБЩИЙ ВИД

СХЕМА ФИНАНСИРОВАНИЯ ПРОЕКТА

финансирование





СПАСИБО ЗА ВНИМАНИЕ!
